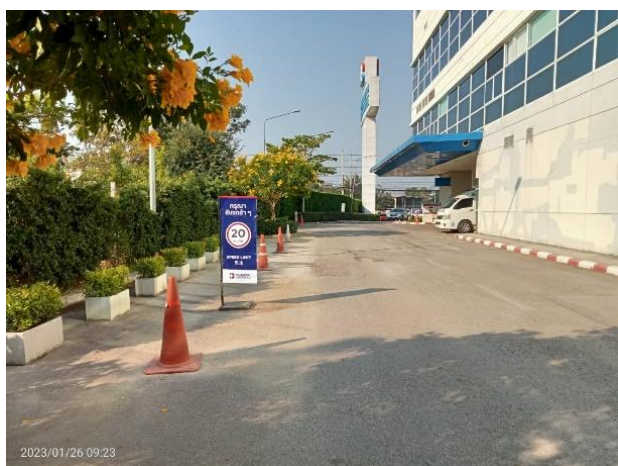


รูปที่ 2-1 พื้นที่สีเขียวภายในโครงการ



รูปที่ 2-2 การติดตั้งป้ายจำกัดความเร็วภายในโครงการ



รูปที่ 2-3 การปลูกต้นไม้สีเขียวโดยรอบอาคารตามแนวเขตที่ดิน



รูปที่ 2-4 การดูแลรักษาด่านที่จอดรถภายในโครงการ



รูปที่ 2-5 การติดตั้งป้ายจำกัดการใช้เสียง



รูปที่ 2-6 ระบบบำบัดน้ำเสียของโครงการ



รูปที่ 2-7 การตรวจสอบบำรุงรักษาระบบบำบัดน้ำเสีย



รูปที่ 2-8 การฆ่าเชื้อโรคในน้ำทิ้งจากระบบบำบัดน้ำเสีย



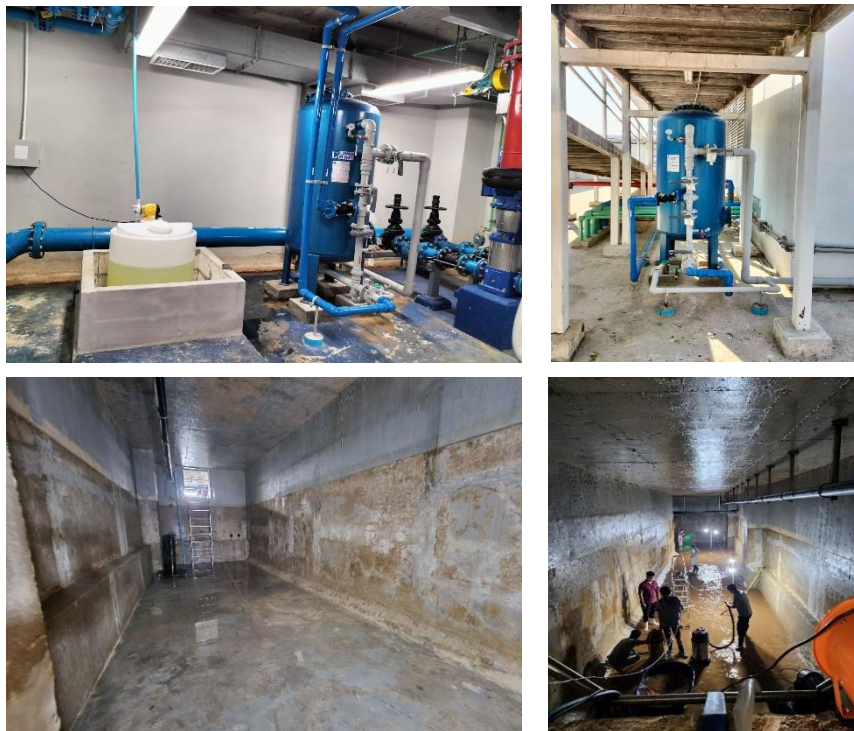
รูปที่ 2-9 การจัดให้มีเจ้าหน้าที่แม่บ้านรอบอาคารทำความสะอาดพื้นที่โดยรอบ



รูปที่ 2-10 การจัดให้มีคนสวนคอยดูแลต้นไม้และพืชคลุมดินอย่างสม่ำเสมอ



รูปที่ 2-11 การตรวจสอบท่อน้ำใช้ของโครงการ



รูปที่ 2-12 การติดตั้งระบบกรองน้ำก่อนเข้าสู่ถังเก็บน้ำใช้และล้างถังสำรองน้ำปีละ 1 ครั้ง



รูปที่ 2-13 การสูบน้ำก่อนบ่อน้ำบาดน้ำเสีย



รูปที่ 2-14 จัดให้มีถังรองรับมูลฝอยประจำแต่ละชั้น



รูปที่ 2-15 ห้องพักมูลฝอยรวม โดยแบ่งประเภทการเก็บมูลฝอยชัดเจน



รูปที่ 2-16 รถเก็บขนมูลฝอยของ หจก.ป่าซางเอ็นเตอร์ไพรส์ เข้ามาเก็บมูลฝอยทั่วไป



รูปที่ 2-17 บริษัทที่ได้รับอนุญาตจากหน่วยงานที่เกี่ยวข้องเพื่อเข้ามาเก็บขนมูลฝอยอันตรายและขยะติดเชื้อไปกำจัด



รูปที่ 2-18 การเก็บกวาดตกส่วนที่เป็นไขมันที่ลอยอยู่บริเวณผิวหน้าถังดักไขมันและนำไปกำจัด



รูปที่ 2-19 ทำความสะอาดห้องพัสดุปล่อยรวมของโครงการสัปดาห์ละ 1 ครั้ง



รูปที่ 2-20 ตรวจสอบภาชนะรองรับมูลฝอยและอาคารพัสดุปล่อยรวมให้อยู่ในสภาพดีและพร้อมที่จะใช้งานอยู่เสมอ



รูปที่ 2-21 ติดป้ายรณรงค์ให้บุคลากร และผู้ใช้บริการ คัดแยกมูลฝอยก่อนทิ้ง



รูปที่ 2-22 ผู้ปฏิบัติงานเกี่ยวกับขยะติดเชื้อ ต้องสวมอุปกรณ์ป้องกันอันตรายส่วนบุคคล ตลอดเวลาที่ปฏิบัติงาน



รูปที่ 2-23 กำหนดเส้นทางการเคลื่อนย้ายขยะติดเชื้อที่แน่นอน และระหว่างการเคลื่อนย้ายไปห้องพักมูลฝอย
ห้ามแหวะหรือหยุดพักที่ใด



รูปที่ 2-24 ปุ่มต้นมอกคำหลวงและทองอุไร ซึ่งเป็นไม้ที่มีกลิ่นหอม เพื่อบดบังสายตาและป้องกันผลกระทบด้านกลิ่นของขยะ บริเวณห้องพักรับขยะของโครงการ



รูปที่ 2-25 การทำความสะอาดเชื้อรถเข็นและอุปกรณ์ในการเก็บขนขยะติดเชื้ออย่างน้อย วันละ 1 ครั้งและห้ามนำรถเข็นขยะติดเชื้อไปใช้ในกิจกรรมอย่างอื่น



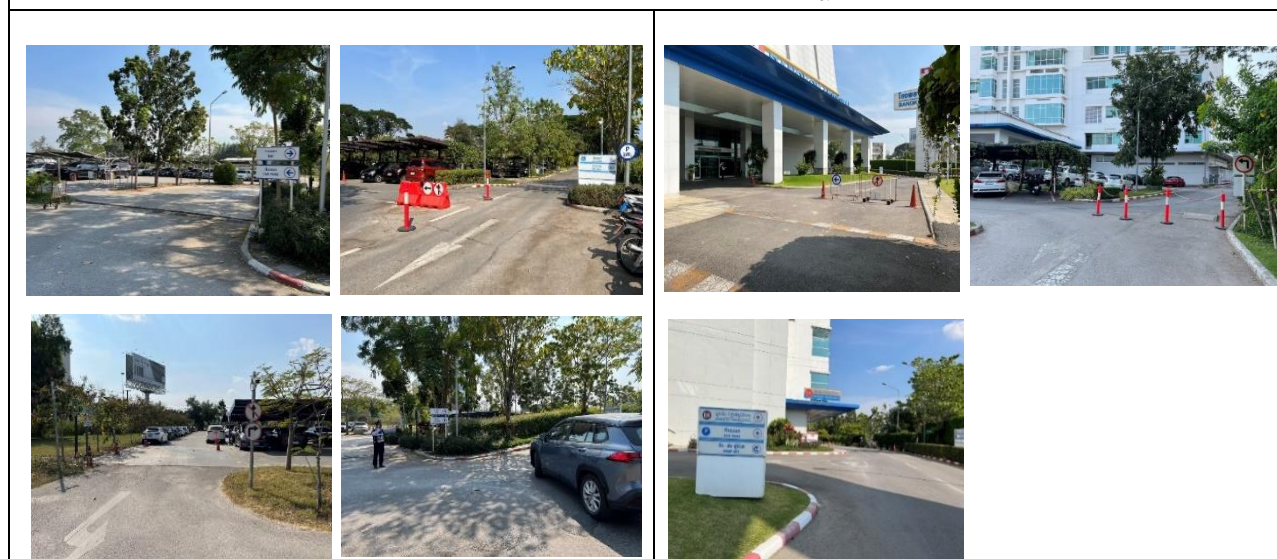
รูปที่ 2-26 ติดตั้งหลอดไฟ LED บริเวณพื้นที่ส่วนกลางและภายในห้องผู้ป่วยทุกห้อง



รูปที่ 2-27 ประชาสัมพันธ์ เผยแพร่ และรณรงค์ การประหยัดพลังงานโดยจัดบอร์ดวิธีประหยัดพลังงาน



รูปที่ 2-28 จัดให้มีที่จอดรถยนต์เพียงพอตามที่กฎหมายกำหนด



รูปที่ 2-29 จัดให้มีระบบจราจรที่ปลอดภัย โดยติดตั้งป้ายแสดงทิศทางเดินรถเข้า - ออก ภายในพื้นที่โครงการ พร้อมทั้งสัญญาณจราจรต่างๆ ให้ชัดเจนตามความเหมาะสม



รูปที่ 2-30 จัดให้มีเจ้าหน้าที่รักษาความปลอดภัยอำนวยความสะดวกให้กับรถเข้า - ออกโครงการ



รูปที่ 2-31 ห้ามจอดรถกีดขวางตลอดแนวบริเวณทางเข้า - ออกโครงการและทางเข้าออกสู่ถนนทางคู่ขนาดซูเปอร์ไฮเวย์สาย
ลำปาง - เชียงใหม่



รูปที่ 2-32 จัดให้มีระบบไฟฟ้าส่องสว่างบริเวณถนนและลานจอดรถโครงการอย่างเพียงพอ



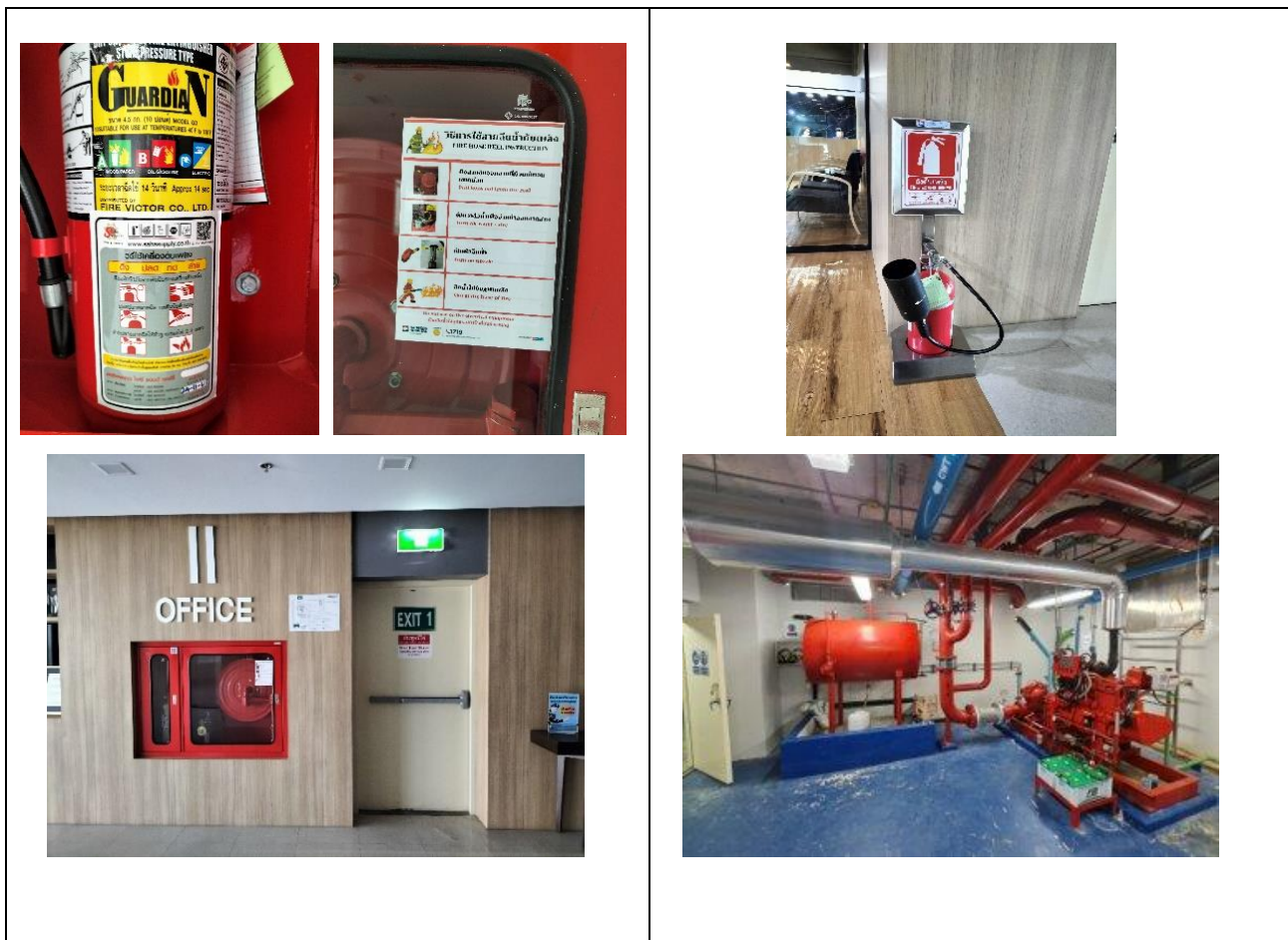
รูปที่ 2-33 โครงการมีการติดตั้งอุปกรณ์และการจ่ายไฟฟ้าให้เป็นไปตามมาตรฐานของการไฟฟ้าส่วนภูมิภาค



รูปที่ 2-34 การติดตั้งไฟฟ้าส่องสว่างให้เหมาะสมกับสภาพการใช้งาน



รูปที่ 2-35 การตรวจสอบบำรุงรักษาอุปกรณ์ไฟฟ้าต่างๆ ของโครงการตามระยะเวลาที่เหมาะสม



รูปที่ 2-36 ติดป้ายแนะนำการใช้อุปกรณ์ป้องกันและระบบอัคคีภัยไว้บริเวณที่อุปกรณ์ติดตั้งอยู่เพื่อให้สามารถใช้งานได้ทันที



รูปที่ 2-37 การดำเนินการทดสอบการใช้งานของอุปกรณ์ส่งสัญญาณเตือนเพลิงไหม้ อุปกรณ์ป้องกันอัคคีภัย



รูปที่ 2-38 จัดให้มีการอบรมวิธีการใช้อุปกรณ์ของระบบดับเพลิง และการซ้อมอพยพหนีไฟประจำปี



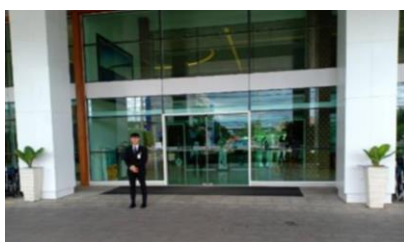
รูปที่ 2-39 โครงการต้องสร้างสัมพันธ์ภาพที่ดีกับประชาชนในชุมชนและหน่วยงานใกล้เคียง โดยมีส่วนร่วมในการกุศล การบำเพ็ญสาธารณประโยชน์ หรือกิจกรรมพัฒนาพื้นที่ตามความเหมาะสม



รูปที่ 2-40 จัดให้มีพนักงานคอยดูแลความสะอาดห้องพักรักษาตัว ห้องต่างๆภายในอาคาร และความเป็นระเบียบเรียบร้อยบริเวณทางเดินภายในโครงการและบันไดแต่ละแห่งไม่ให้เปียกชื้น หรือมีการวางสิ่งของกีดขวางอันจะก่อให้เกิดอุบัติเหตุได้



รูปที่ 2-41 จัดให้มีราวกันตก สูงไม่น้อยกว่า 0.9 เมตร บริเวณระเบียงของอาคาร เพื่อป้องกันอุบัติเหตุจากการพลัดตกจากที่สูง



รูปที่ 2-42 จัดให้มีเจ้าหน้าที่รักษาความปลอดภัยในพื้นที่โครงการตลอด 24 ชม.



รูปที่ 2-43 ผนังล้อมรอบด้านข้างเหนืออ่างรองรับน้ำในห้องฝังเย็น เพื่อลดการฟุ้งกระจายของละอองไอน้ำที่ปลิวออกมา



รูปที่ 2-44 ทำคู่มือความปลอดภัยในการใช้ก๊าซแรงดันสูงเพื่อให้เจ้าหน้าที่และผู้ปฏิบัติงานยึดถือปฏิบัติอย่างเคร่งครัด



รูปที่ 2-44 พื้นที่จัดเก็บก๊าซ โครงการต้องพิจารณาจัดเก็บให้เหมาะสมตามประเภทของก๊าซที่บรรจุ



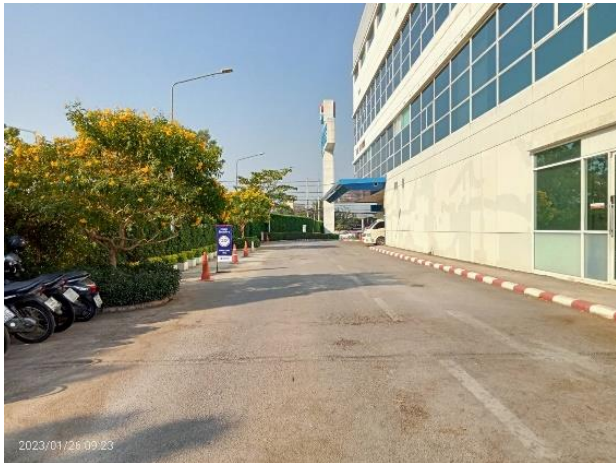
รูปที่ 2-45 ห้องเก็บศพ โดยมีประตูปิดมิดชิด และมีการล็อกประตูตลอดเวลา



รูปที่ 2-46 น้ำที่ผ่านการบำบัดแล้วมาใช้รดต้นไม้



รูปที่ 2-47 จัดให้มีพื้นที่สีเขียวทั้งหมด 2,073.30 ตร.ม. โดยเป็นพื้นที่ปลูกไม้ยืนต้น



รูปที่ 2-48 จัดให้มีถนนที่มีผิวจราจรรอบโครงการกว้างไม่น้อยกว่า 6 เมตร ที่ปราศจากสิ่งปกคลุมโดยรอบอาคาร